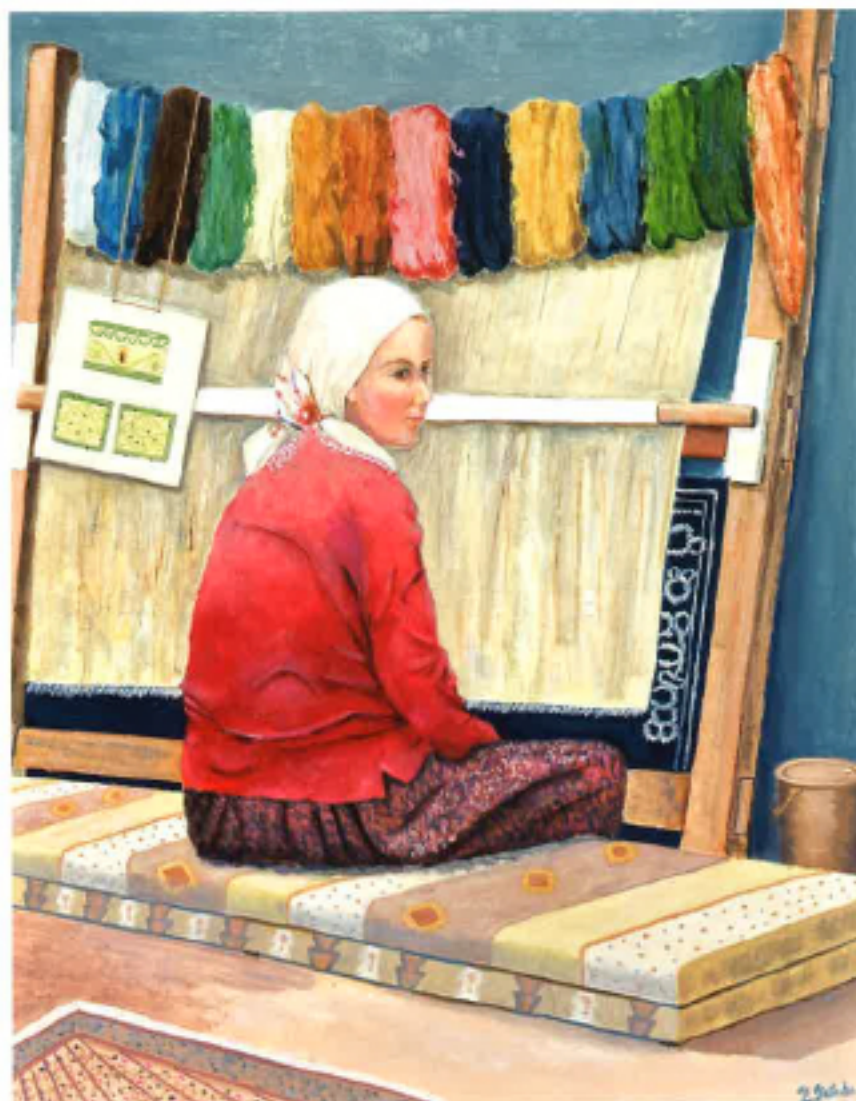


福岡県医報



特集

—県民と共に— 県民公開講座
～考えよう心の健康～

多浪せず、 医学部へ入る 最後の手段。

皆さん、よく頑張りました。ありがとうございます！

実績が安心！ 2008年度合格実績

■東京大学(理、医)(文)	■早稲田大学(医)	■ラザール中学校
■京都大学(医・理)	■お茶の水女子大学(医)	■久留米附設中学校
■大阪大学(医)	■深田保健衛生大学(医)	■弘学館中学校
■九州大学(医・工・農)	■久留米大学(医)	■東洋館中学校
■広島大学(医・工)	■福岡大学(医・歯・法)	■西武中学校
■熊本大学(医)	■神戸薬科大学(薬)	■筑城女子高等学校
■鳥取大学(医)	■東京薬科大学(薬)	■同志学道中学校
■山口大学(医)	■上智大学(理工)	■赤松中学校
■鹿児島大学(医)	■同志社大学(経済)	■中村女子中学校
■北九州大学(外)	■明治大学(経済)	他
■愛媛県立大学(医)	■青山大学(法)	

心のケア。 安定した心が、 学力を生む。

【教育ホスピタル体制】

こんなご相談に、お応えしています。
お母様のご負担を少しでも軽くします。

- 学校に不登校気味になっている。
- 反抗期で言うことを聞かない。
- 自信を失って勉強できない。
- 理想は高いが、勉強が嫌になっている。



医学部へ導く高水準の指導。

医学部受験専門の人気講師を独占。

集団指導では、習字科目は伸びません。当会では、完全マンツーマン指導にこだわります。さらに指導にあたるのは、予備校・塾・進学校で教壇に立ち、すでに高い成績向上率を誇り、医学部への入り方を知っている人気講師のみ。保護者様には「講師が違えば、ここまで違うのか」と感服のお言葉を頂戴しています。

医学部合格水準に達する日々の「勉強の仕方」を指導。

当会では、一人一人を成績向上に導くため、最小限の生徒数で個別見の良さを実現しています。目的達成に必要な「日々の勉強の仕方」から指導し、生徒ごとに「道筋」を作成。ともに歩み、手取り足取り導きます。

まずは直近の定期考査や模試試験で結果を出し、「自信」を作ります。

医師になるための「自信」と「意欲」を牽引。

心のケアを重視し、「自信」と「意欲」を生み出す指導を心がけています。当会が依頼する講師は、指導実績はもちろん、経験豊かで、熱心な、心から尊敬できる人間性を持っています。不安を抱いている生徒には、大安心強いの好評です。



心のケアと学習指導の同時進行。

例えば不登校の生徒に対して、すぐにも学校に戻そうとするのは逆効果です。カウンセリング能力および高い学習指導力を併せ持つ講師が、勉強に遅れをとらない体制を整えつつ、並行し、心の安定を図ります。

専門家や学校、家族との連携。

場合によって、専門医やカウンセラー、学校とも連携します。ご家庭とも連絡を取り、お話し合いをします。第三者である相談者の存在は、大変重要です。

思春期の子供達は、密かに悔やまれるような不安を常に抱えています。そんな中で、自分を大切にしてくれる専門家と共に学ぶことは、大きな安心と自信につながります。怠惰できる道かと語り合うことで、自分自身を冷静に見つめ直すことも出来ます。家族で抱え込まず、第三者の専門家にご相談することが、何より大切です。



田村 敏久 先生

医学部受験の「駆け込み寺」お医者様の間で口コミ拡大中。子育ての「お悩み」をお聞かせください。

資料請求

0120-100-109

※本会に実力のある講師だけに依頼します。その為講師費に限りがあり、場合によって、人数をお待ち頂くことがあります。ご了承下さい。



個人教育会(株)

九州本部：福岡市中央区南光園2-4-19 PESビル1F
TEL:092-712-5555 FAX:092-712-6210

- 九州全域および広島地区で指導実施中です。
- 指導場所はご自宅か、各地教室です。※寮生にも対応しています。
- 授業料は、1教科15,000円～(多科目受講割引等あり)

小学生～浪人生まで多様な専門性。個人教育 検索